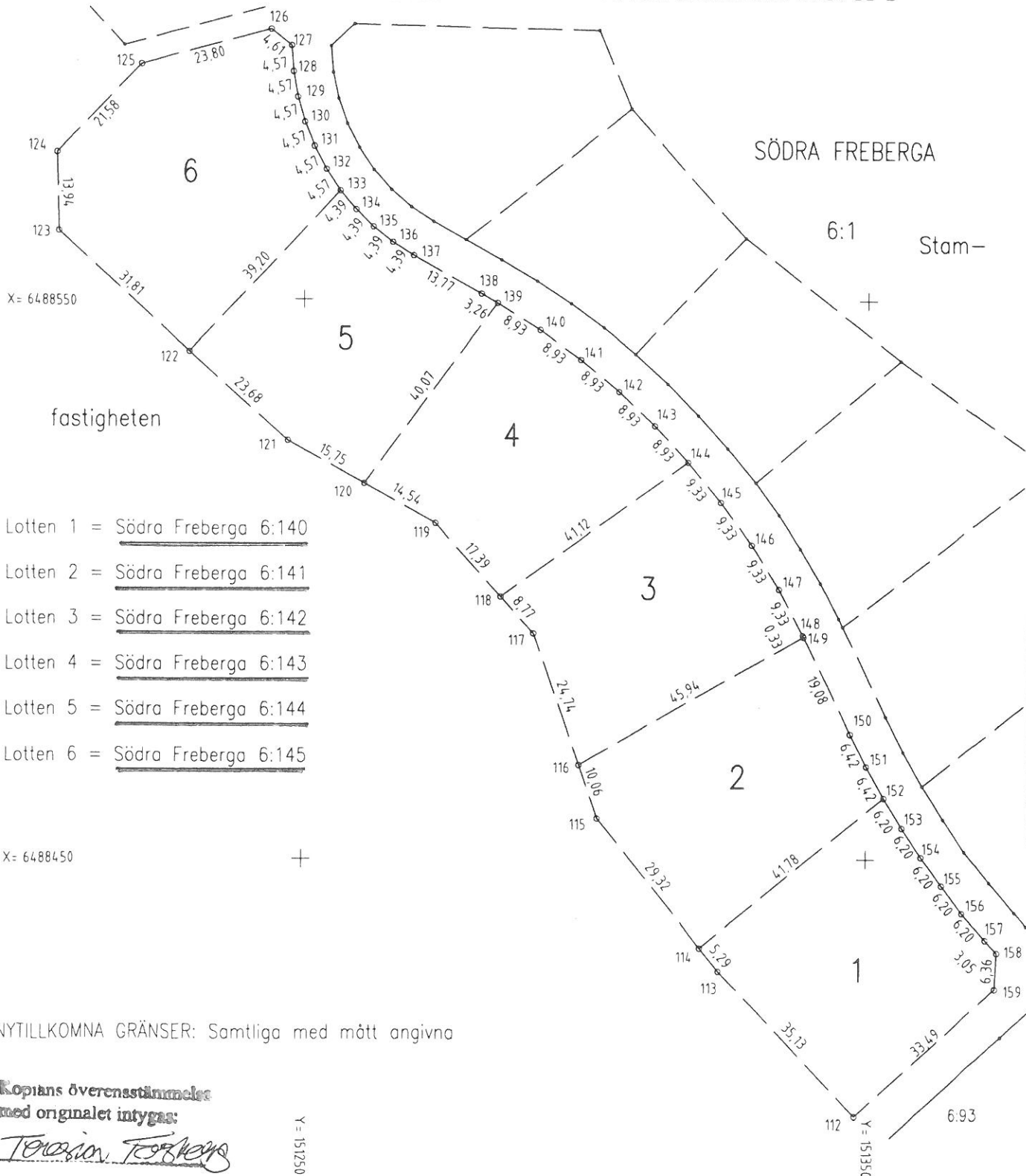


Arende Avstyckning från Södra Freberga 6:1 och lednings- rättsåtgärd berörande lotten 9	Kommun Motala
	Lan Östergötland
Förrättningslantmätare <i>Sven Danielsson</i> Sven Danielsson	Registreringsdatum 2011-04-13
	<i>Mona Nilsson</i> För lantmäterimyndigheten

FASTIGHETSRETTSLIG BESKRIVNING

aktbil BE 1

TEKNISK BESKRIVNING aktbil BE 2



- Lotten 1 = Södra Freberga 6:140
- Lotten 2 = Södra Freberga 6:141
- Lotten 3 = Södra Freberga 6:142
- Lotten 4 = Södra Freberga 6:143
- Lotten 5 = Södra Freberga 6:144
- Lotten 6 = Södra Freberga 6:145

X= 6488450

NYTILLKOMNA GRÄNSER: Samtliga med mått angivna

Kopians överensstämmelet  
med originalet intygas:

*Torsten Forsberg*

Y = 151250

Y = 151350

Framställd genom kop av pk	Koordinatsystem SWEREF 99 15 00	Skala 1:1000	Måtklass II	Reg karta, lägesangivning Motala	Beteckningstandard HMK, Motalas egen
Mätning -	Beräkning JS	Ritn redigering TF			

Ärende Avstyckning från Södra Freberga 6:1 och lednings- rättsåtgärd berörande lotten 9	Kommun Motala
	Län Östergötland
Förrättningslantmätare <i>Sven Danielsson</i> Sven Danielsson	Registreringsdatum 2011-04-13
	<i>Anna Melin</i> För lantmäterimyndigheten

FASTIGHETSÄTTSLIG BESKRIVNING: aktbil BE 1

TEKNISK BESKRIVNING: aktbil BE 2

Lotten 7 = Södra Freberga 6:146

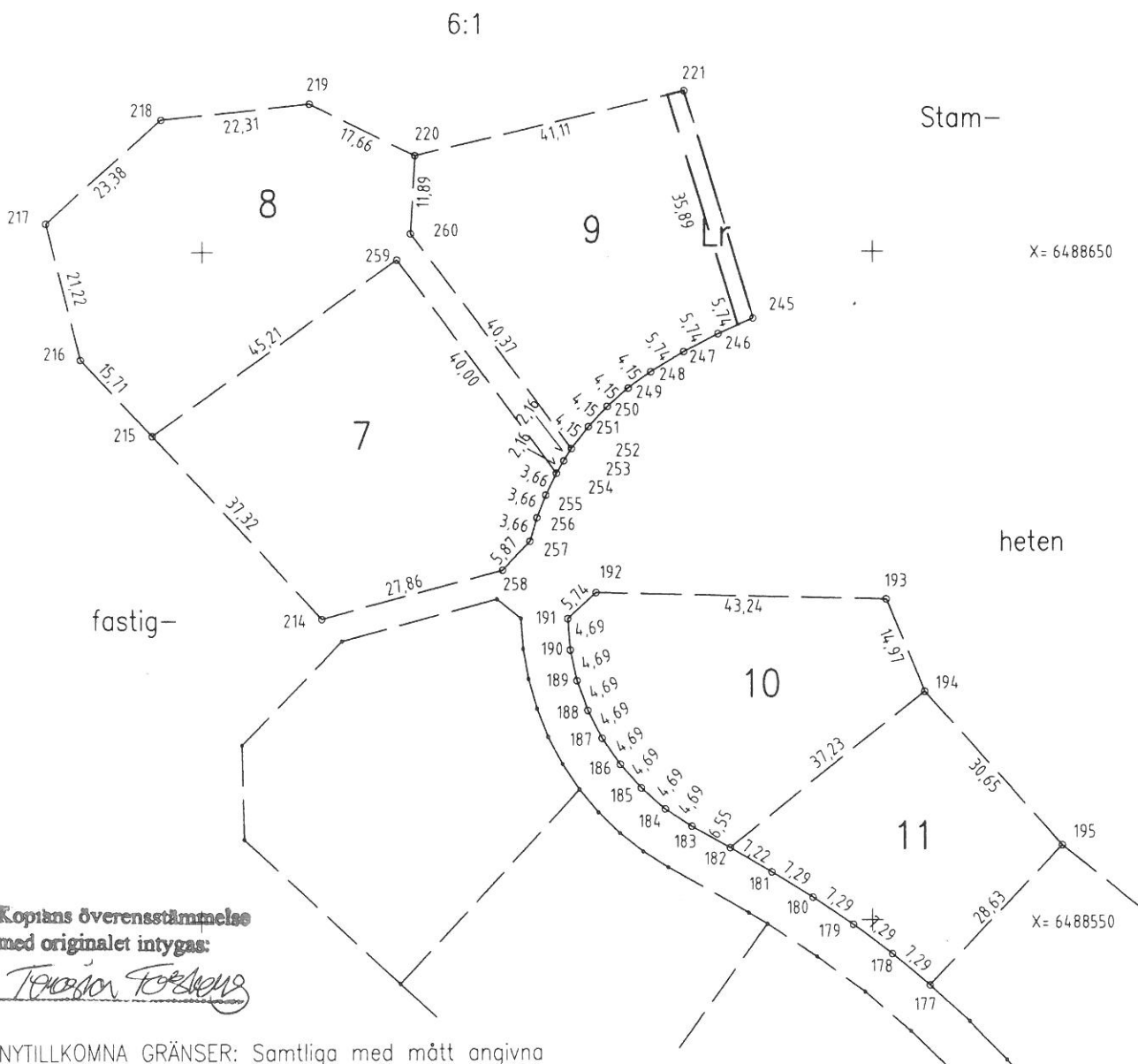
Lotten 8 = Södra Freberga 6:147

Lotten 9 = Södra Freberga 6:148

Lotten 10 = Södra Freberga 6:149

Lotten 11 = Södra Freberga 6:150

SÖDRA FREBERGA



Kopians överensstämmelse  
med originalet intygas:

*[Signature]*

NYTILLKOMNA GRÄNSER: Samtliga med mått angivna

Framställd genom kop av pk	Koordinatsystem SWEREF 99 15 00	Skala 1:1000	Mätclass II	Reg karta, lägesangivning Motala	Beteckningstandard HMK, Motalas egen
-------------------------------	------------------------------------	-----------------	----------------	-------------------------------------	---

Mätning - Beräkning JS Ritn redigering TF

0583K-2011/23

Arende  
Avstyckning från Södra Freberga 6:1 och lednings-  
rättsötgärd berörande lotten 9

Kommun  
Motala  
Län  
Östergötland

Registreringsdatum  
2011-04-13

Förrättningslantmätare

*Sven Danielsson*  
Sven Danielsson

*Anna Melin*  
För lantmäterimyndigheten

FASTIGHETSÄTTSLIG BESKRIVNING: aktbil BE 1

TEKNISK BESKRIVNING: aktbil BE 2

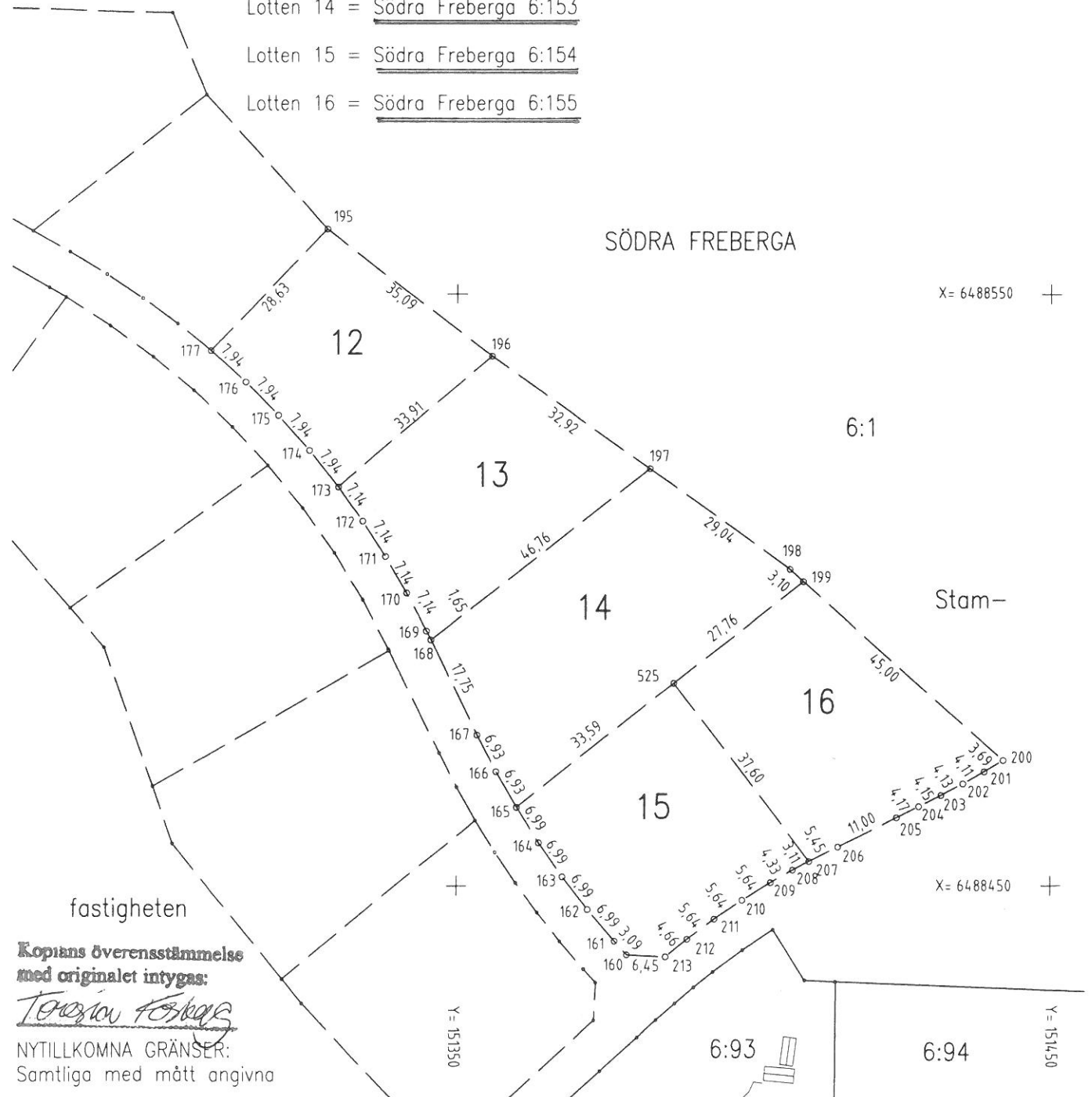
Lotten 12 = Södra Freberga 6:151

Lotten 13 = Södra Freberga 6:152

Lotten 14 = Södra Freberga 6:153

Lotten 15 = Södra Freberga 6:154

Lotten 16 = Södra Freberga 6:155



Kopiens överensstämmelse  
med originalet intygas:

*Torsten Forsberg*

NYTILLKOMNA GRÄNSER:  
Samtliga med mått angivna

Framställd genom kop av pk	Koordinatsystem SWEREF 99 15 00	Skala 1:1000	Mätclass II	Reg karta, lägesangivning Motala	Beteckningstandard HMK, Motalas egen
Mätning -	Beräkning JS	Ritn redigering TF			